

**TYTUŁ W JĘZYKU POLSKIM (CZCIONKA TIMES NEW ROMAN, 12PKT, POGRUBIENIE, ODSTĘP POJEDYNCZY, TEKST WYCENTROWANY)**

**TYTUŁ W JĘZYKU ANGIELSKIM (CZCIONKA TIMES NEW ROMAN, 12PKT, POGRUBIENIE, ODSTĘP POJEDYNCZY, TEKST WYCENTROWANY)**

**Imię i Nazwisko (czcionka Times New Roman, 11pkt, pogrubienie, kursywa, tekst wyrównany do lewej strony)**

Instytucja (czcionka Times New Roman, 11pkt, odstęp między wierszami pojedynczy, tekst wyjustowany)

#### **Abstract**

Streszczenie w języku angielskim, maksymalnie 80 słów (czcionka Times New Roman, 9 pkt, odstęp pomiędzy wierszami – pojedynczy, tekst wyjustowany).

#### **Formatowanie tytułów rozdziałów**

Tytuł rozdziału (czcionka Times New Roman, wielkość czcionki 11 pkt., pogrubienie, odstęp między wierszami 1,5).

#### **Formatowanie tekstu artykułu**

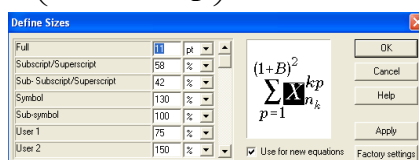
Tekst artykułu (czcionka Times New Roman, 11 pkt. odstęp między wierszami pojedynczy, akapit 0,7 cm, tekst wyjustowany).

Marginesy strony: góra – 2 cm, dół – 7,2 cm, prawy i lewy – 4 cm, nagłówek – 1,5 cm, stopka – 1,2 cm.

#### **Formatowanie tabel i rysunków**

Wzory, tablice i rysunki należy umieścić w tekście, powinny być poprzedzone i zakończone pojedynczym odstępem. W przypadku wstawiania równań za pomocą edytora równań należy zdefiniować w edytorze MS WORD rozmiar czcionek jak na obrazku. Równania należy ponumerować.

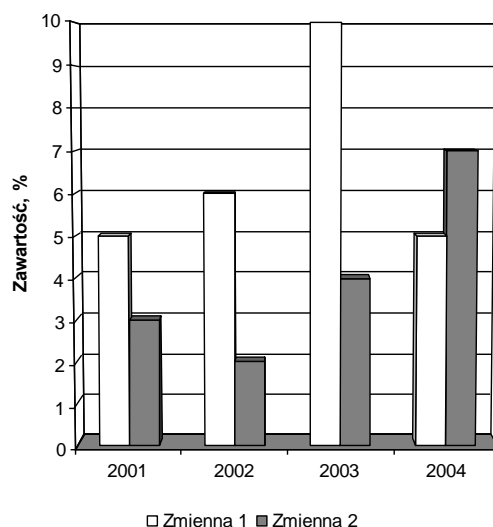
$$\left( a + 245,34 \cdot \frac{b}{T} \right) = 348,98 \quad (1)$$



Rysunki należy wykonać w postaci grafiki wektorowej lub bitmapowej w odcieniach szarości (nie wykonywać rysunków w programie MSWord), opisy wewnętrzne czcionka 10 pkt (najmniej 6 pkt), podpisy pod rysunkami – czcionka Times New Roman, kursywa, 10 pkt.

Tabele: czcionka 10 pkt (najmniej 6 pkt), pojedynczy odstęp między wierszami, podpisy nad tabelami – czcionka Times New Roman, kursywa 10 pkt.

Szerokość rysunków i tabel nie może przekroczyć szerokości pola tekstowego.



Rys. 1. Podpis pod rysunkiem [2]

### Formatowanie spisu literatury

Wykaz literatury należy podać na końcu artykułu, w sposób uporządkowany w kolejności cytowania w tekście i kolejno ponumerowany. Numer cytowanej pozycji w tekście należy umieszczać w nawiasie kwadratowym, np. [1], [2–4], [1, 3–6].

#### Literatura (czcionka Times New Roman, 9pkt, odstępn między wierszami – pojedynczy)

1. Armstrong M.: Zarządzanie zasobami ludzkimi, Oficyna Ekonomiczna, Oddział Polskich Wydawnictw Profesjonalnych, Kraków 2003.
2. Okrajnik J., Junak G.: Kryterium zmęczeniowej trwałości stali żarowytrzymałych, Hutnik–Wiadomości Hutnicze, t. 69, nr 5, 2002, s. 208.
3. PN-ISO 14284:1998: Analiza chemiczna surówki, żeliwa i stali – Pobieranie i przygotowanie próbek do oznaczania składu chemicznego.
4. Kruszewska I: Kierunki polityki Unii Europejskiej w zakresie gospodarki odpadami, dane z Internetu: <http://www.otzo.most.org.pl/publikacje/sem-ue/cpa-i.htm> (14.01.2005) – koniecznie podać dokładną datę korzystania ze strony.